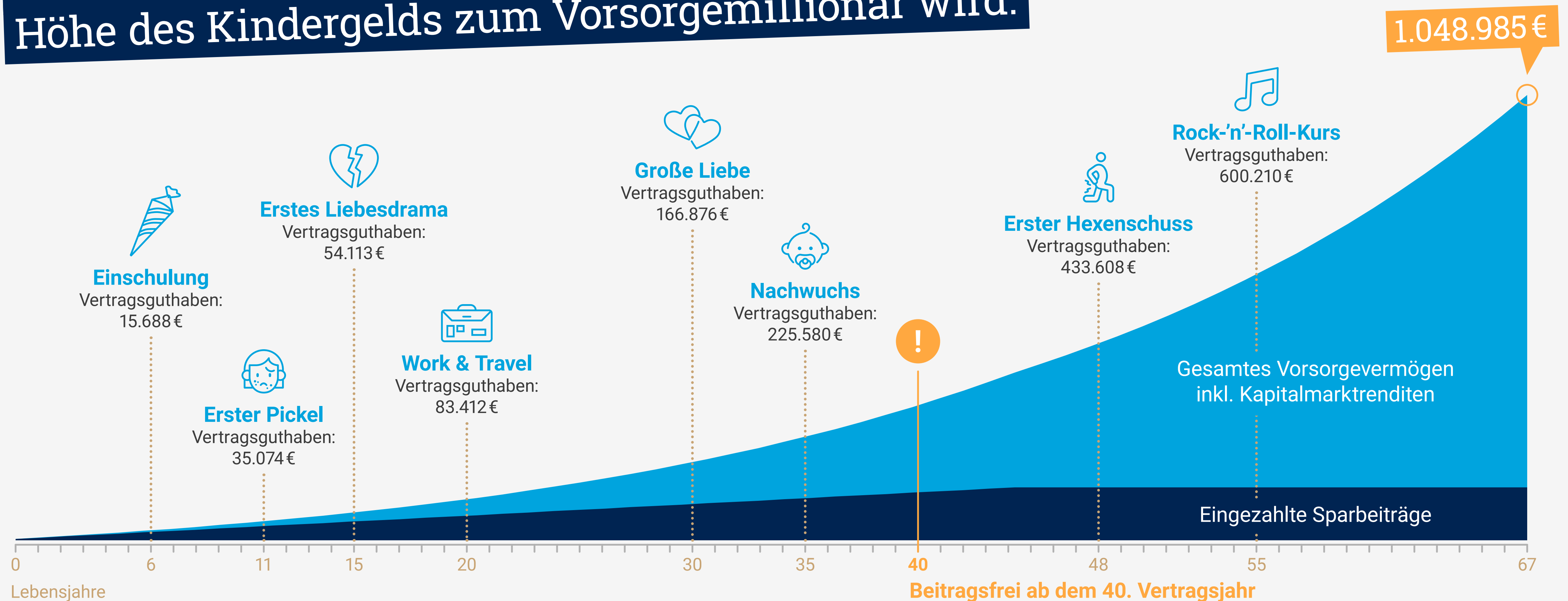


Wie Ihr Kind mit einem Monatsbeitrag in Höhe des Kindergelds zum Vorsorgemillionär wird.



Rechenbeispiel: Kindervorsorge performance+; 80% Beitragsgarantie, 250 € Monatsbeitrag; 5% Wertentwicklung des Vertragsguthabens p. a.; Beitragszahlungsdauer 40 Jahre. Gesamtlaufzeit 67 Jahre. Die Werte basieren auf hypothetischen Annahmen zur Wertentwicklung des Vertragsguthabens und enthalten Leistungen aus der Überschussbeteiligung. Sie können daher nicht garantiert werden. Sie sind als unverbindliches Beispiel anzusehen. Bei der Grafik handelt es sich um eine schematische Darstellung.

Mit freundlicher Unterstützung von